

## Liebe Eltern,

Mit der Einschulung kommen auf Ihr Kind viele neue Herausforderungen zu. Neben der neuen Lernumgebung ist auch der Weg in die Schule eine unbekannte Situation für Ihr Kind. Damit es den täglichen Gang in die Schule selbstständig und mit Freude meistern kann und Sie sich keine Sorgen machen müssen, haben sich Schüler, Lehrer und Eltern Ihrer neuen Schule Gedanken über einen sicheren Schulweg gemacht. Einige wichtige Tipps für Sie und Ihr Kind haben wir in diesem Schulwegplan für Sie zusammengestellt.

## Gemeinsam üben

- Üben Sie den neuen Schulweg Ihres Kindes und seiner Freunde schon vor Schulbeginn.
- Achten Sie darauf, dass Ihr Kind ausreichend Zeit für den Weg zur Schule hat.
- Zeigen Sie Ihrem Kind die besonderen Gefahrenstellen. Erklären Sie, warum hier besondere Vorsicht geboten ist. Erklären Sie Ihrem Kind bitte, warum es so gefährlich ist über den Lidl-Parkplatz zu gehen. So helfen Sie Ihrem Kind den persönlichen Schulweg zu finden und diesen sicher und ohne Eile zu meistern.
- Stellen Sie sicher, dass Ihr Kind für den Schulweg die Fahrbahn so wenig wie möglich überqueren muss.
- Achten Sie darauf, dass Ihr Kind im Straßenverkehr gut gesehen wird.
- Lassen Sie Ihr Kind frühestens nach der bestandenen Fahrradprüfung in der vierten Klasse und nur mit Helm alleine per Fahrrad in die Schule fahren. – Nur mit Helm! Das gilt auch wenn Ihr Kind einen Cityroller benutzt.
- Erklären Sie Ihrem Kind die Verkehrszeichen, die ihm auf dem Schulweg begegnen.
- Üben Sie mit Ihrem Kind das Verhalten an der Straßenbahnhaltestelle und in der Straßenbahn bzw. im Bus.



## Der Schulwegplan

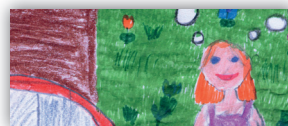
wird Ihnen dabei eine Hilfe sein. Auf der Karte ist die nähere Umgebung des jeweiligen Schulhauses und deren Verkehrssituation abgebildet. Außerdem macht der Schulwegplan auf Stellen aufmerksam, bei denen Ihr Kind besonders auf den Verkehr achten muss. Schulwegsicherheit geht uns alle an. Kinder lernen von den Erwachsenen. Durch Ihr Verhalten im Verkehr sind Sie wichtige Vorbilder für Ihre Kinder. Bitte denken Sie immer daran, wenn Sie sich zusammen mit Kindern im Straßenverkehr bewegen.

## Ein wichtiger Hinweis:

Wussten Sie, dass an Stellen mit Schulweghelfern in den letzten Jahren keine Verkehrsunfälle stattgefunden haben? Sie können mit dem ehrenamtlichen Einsatz von nur 30 Minuten dabei helfen, die Kinder an gefährlichen Stellen sicher über die Straße zu bringen. Wenn Sie gerne als Schulweghelfer tätig werden wollen, dann informieren Sie sich bitte ganz unverbindlich bei der Schulleitung. Die Schule wäre Ihnen für Ihr Engagement sehr dankbar. Wir wünschen Ihnen und Ihrem Kind viel Freude bei der neuen Herausforderung und hoffen, dass dieser Schulwegplan einen Beitrag zu einer größeren Verkehrssicherheit leisten wird.

Bei Fragen und Anregungen zum Schulwegplan sprechen Sie mit uns.

Der Schulwegplan wird herausgegeben von der Leonhard-Frank-Grundschule.



Die Geschenke für die Arbeit an dem Schulwegplan wurden gesponsert von:



# Schulwegplan

Eine Information für Eltern



Berner Straße 35  
97084 Würzburg

Tel.: (09 31) 66 77 680

Fax: (09 31) 26 00 661

E-Mail: [leonhard-frank-grundschule@wuerzburg.de](mailto:leonhard-frank-grundschule@wuerzburg.de)

Schulleitung: Bernward Kiesel / Antje Risse



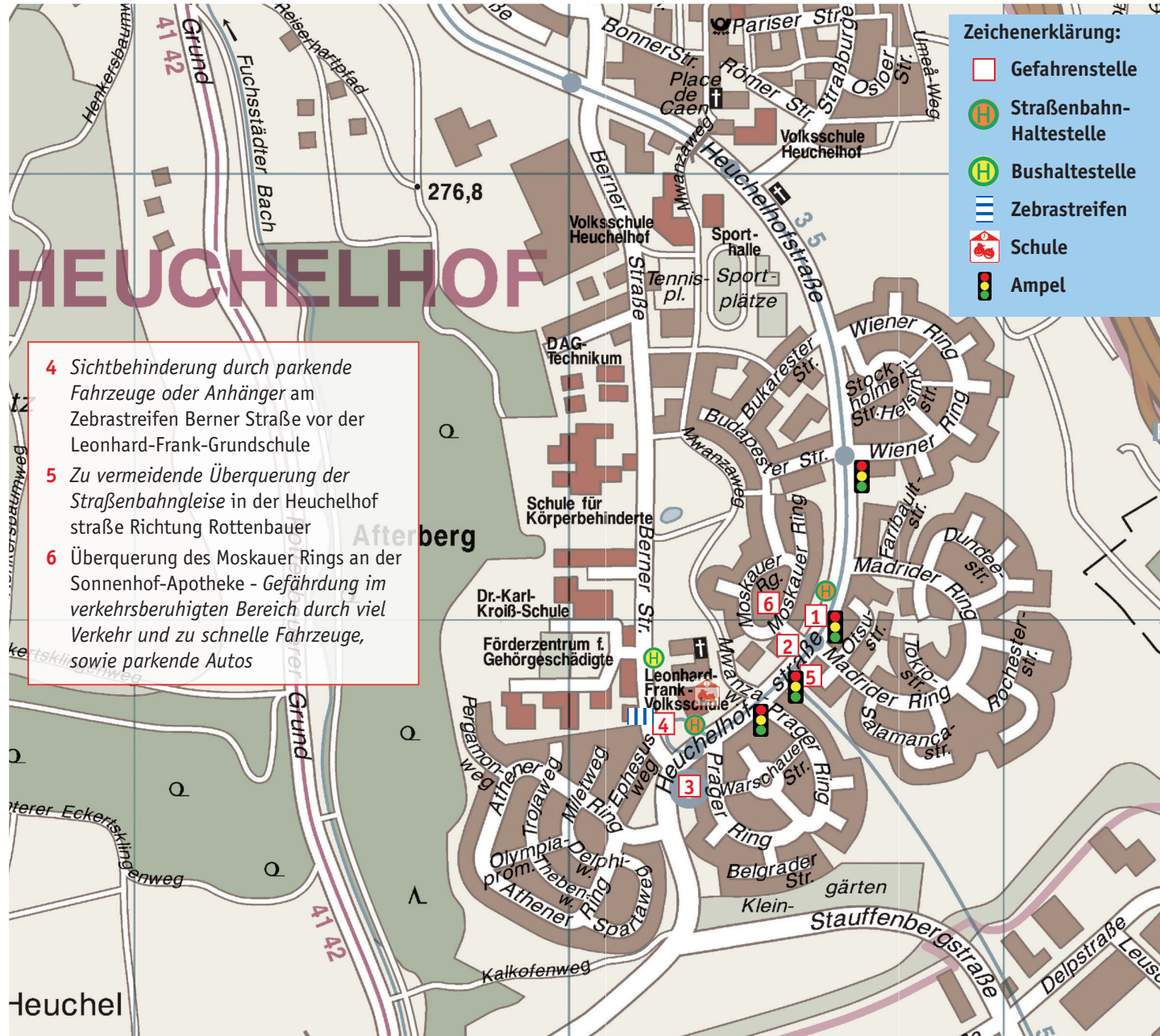


# Schulwegplan

Leonhard-Frank-Grundschule Würzburg  
Heuchelhof | Rottenbauer



Mithilfe dieses Plans können Sie zusammen mit Ihrem Kind bei einem Spaziergang den sichersten Weg zur Schule herausuchen.



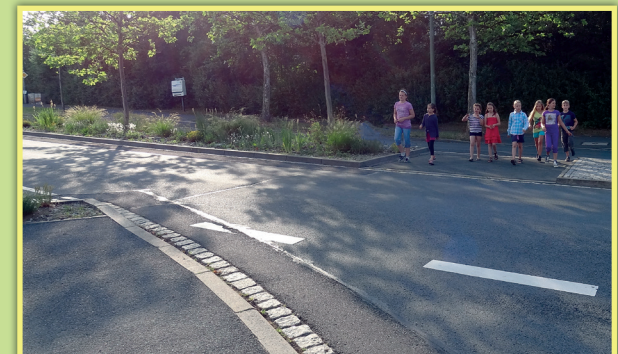
## Gefahrenstellen



**1** Überquerung der Heuchelhofstraße in Richtung Moskauer Ring Sonnenhof-Apotheke



**2** Nicht vorgesehene und gefährliche Überquerung des Moskauer Rings zum Trampelpfad Richtung Lidl



**3** Übergang Heuchelhofstraße Richtung Berner Straße - Haltestelle Athener Ring ohne Ampel und ohne Zebrastreifen über Verkehrsinseln