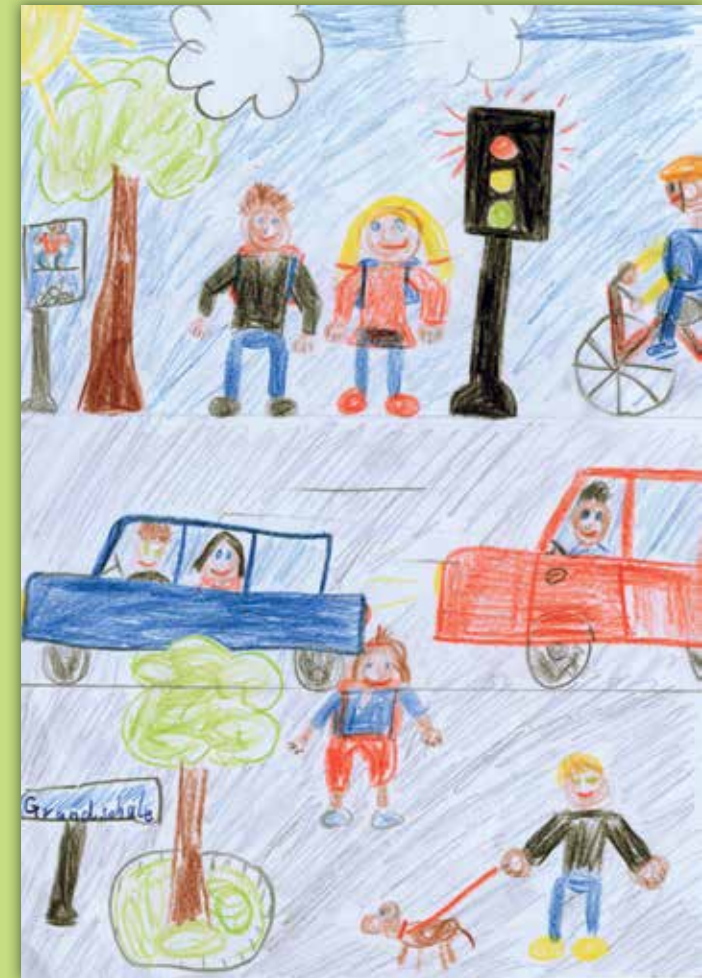


Schulwegplan

Eine Information für Eltern + Kinder



Liebe Eltern,

mit der Einschulung kommen auf Ihr Kind viele neue Herausforderungen zu. Neben der Lernumgebung ist auch der Weg in die Schule eine unbekannte Situation für Ihr Kind. Damit es den täglichen Gang in die Schule selbstständig und mit Freude meistern kann und Sie sich keine Sorgen machen müssen, haben sich Schüler, Lehrer und Eltern Ihrer Schule Gedanken über einen sicheren Schulweg gemacht. Einige wichtige Tipps für Sie und Ihr Kind haben wir in diesem Schulwegplan für Sie zusammengestellt.

Gemeinsam üben

- Üben Sie den neuen Schulweg Ihres Kindes und seiner Freunde schon vor Schuljahresbeginn.
- Achten Sie darauf, dass Ihr Kind ausreichend Zeit für den Weg zur Schule hat.
- Achten Sie darauf, dass Ihr Kind im Straßenverkehr gut gesehen wird!
- Zeigen Sie Ihrem Kind die beschriebenen Gefahrenstellen. Erklären Sie, warum hier besondere Vorsicht geboten ist.
- Stellen Sie sicher, dass Ihr Kind für den Schulweg die Fahrbahn so wenig wie möglich überqueren muss.
- An Straßenkreuzungen ohne gesicherten Fußgängerüberweg sollte ihr Kind einen Übergang wählen, der etwa 10 Meter von der Kreuzung entfernt liegt.
- Erklären Sie Ihrem Kind die Verkehrszeichen, die ihm auf dem Schulweg begegnen.
- Zeigen Sie Ihrem Kind gefährliche Ausfahrten, die über den Gehweg führen.

Der Schulwegplan

wird Ihnen dabei eine große Hilfe sein. Auf der Karte ist die nähere Umgebung der Schule und deren Verkehrssituation abgebildet. Außerdem macht der Schulwegplan auf Stellen aufmerksam, bei denen Ihr Kind besonders auf den Verkehr achten muss. Schulwegsicherheit geht uns alle an. Kinder lernen von den Erwachsenen. Durch Ihr Verhalten im Verkehr sind Sie wichtige Vorbilder für Ihre Kinder. Bitte denken Sie immer daran, wenn Sie sich zusammen mit Kindern im Straßenverkehr bewegen.

Ein wichtiger Hinweis:

Wussten Sie, dass an Stellen mit Schulweghelfern in den letzten Jahren keine Verkehrsunfälle stattgefunden haben? Sie können mit dem ehrenamtlichen Einsatz von nur 30 Minuten dabei helfen, die Kinder an gefährlichen Stellen sicher über die Straße zu bringen. Wenn Sie gerne als Schulweghelfer tätig werden wollen, dann informieren Sie sich bitte ganz unverbindlich bei der Schulleitung. Die Schule wäre Ihnen für Ihr Engagement sehr dankbar. Wir wünschen Ihnen und Ihrem Kind viel Freude bei der neuen Herausforderung und hoffen, dass dieser Schulwegplan einen Beitrag zu einer größeren Verkehrssicherheit leisten wird. Bei Fragen und Anregungen zum Schulwegplan sprechen Sie mit uns.

Empfehlung für Eltern mit PKW:

Um den Fahrzeugverkehr zu den Stoßzeiten auf der Heide einzuschränken, nutzen Sie bitte die Möglichkeit, Ihr Kind am großen Parkplatz vor der Pleichachthalhalle aussteigen zu lassen. Dort ist immer ausreichend Platz, so dass auch die Abholung der Kinder dort gut möglich ist.

Der Schulwegeplan wird herausgegeben von der Grundschule Würzburg-Versbach. Zusammenarbeit mit dem Fachbereich Schule der Stadt Würzburg, der Fachabteilung Tiefbau- Geodaten und Vermessung und der Verkehrswacht Würzburg

Dieser Schulwegplan wird gesponsert von:



Heide 14
97078 Würzburg
Telefon 09 31 - 243 96

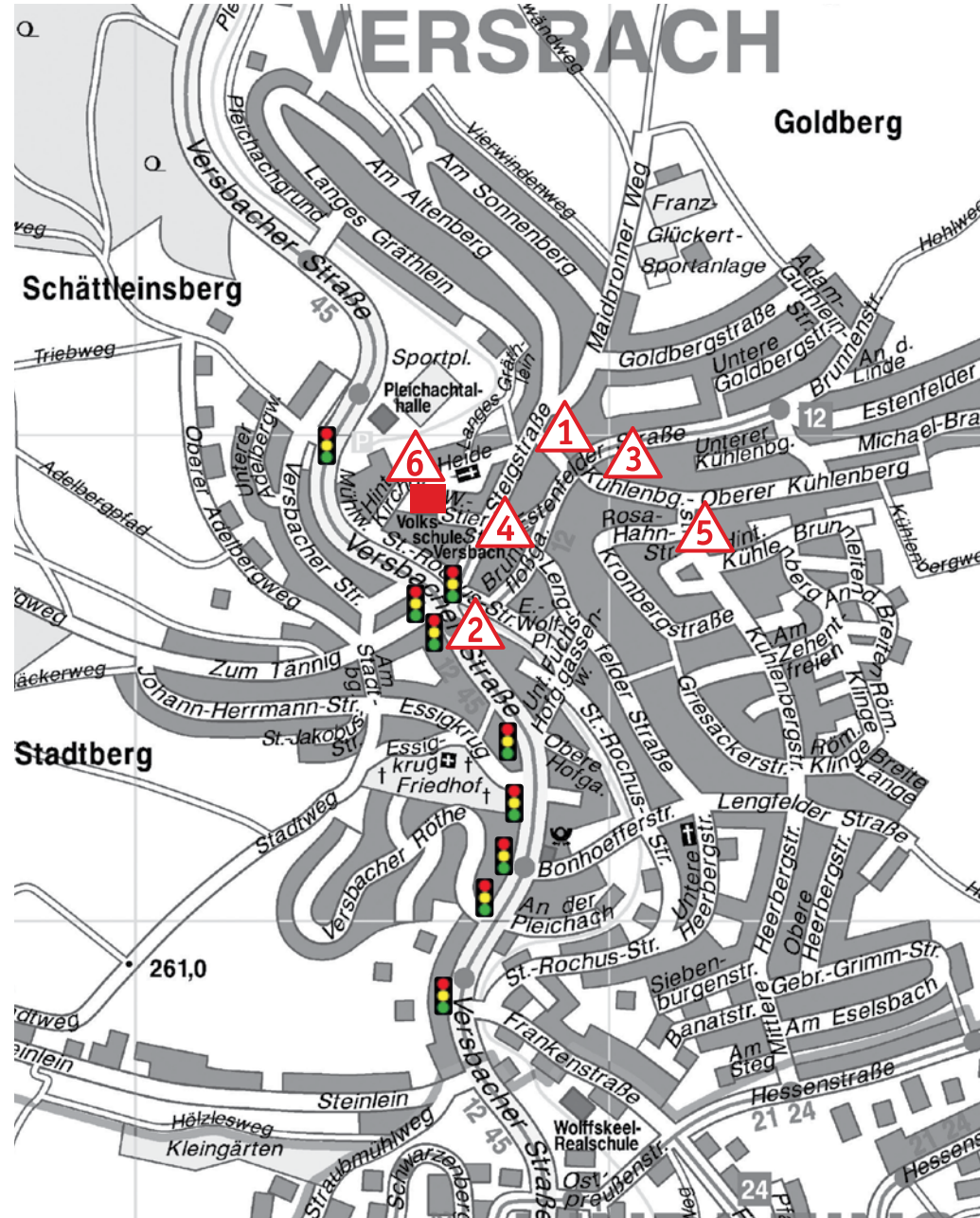
E-Mail: info@grundschule-versbach.de

www.grundschule-versbach.de





Mithilfe dieses Plans können Sie zusammen mit Ihrem Kind bei einem Spaziergang den sichersten Weg zur Schule herausuchen.



Gefahrenstellen



1 Querung Steigstraße vom Katzengraben zur Heide

Straßenüberquerung ohne Gehsteige
Vorsicht, viel Verkehr und keine Gehsteige!
Nur wenn die Straße ganz frei von Fahrzeugen ist, darfst du loslaufen!



2 Kreuzung Versbacher Straße Querung vor der Bäckerei Schiffer

Umfangreiche Ampelanlage zur Sicherung einer großen Kreuzung
Hier musst du besonders aufpassen!
Die Ampeln sagen dir, wann du gehst oder stehst. Bei Grün darfst du loslaufen!

5 **Kühlenbergstraße – Oberer Kühlenberg**
Gefahrenstelle mit nicht durchgehenden Gehsteigen
Aufgepasst!
Sei vorsichtig, wenn du von einem Gehsteig auf den anderen wechselst!

6 **Heide**
Viel Verkehr durch Schulzubringer und Schulabholer
Vorsicht!
Achte auf Autos, die hier nur kurz halten um Kinder in der Schule abzusetzen.
Steige lieber an der Pleichachthalhalle aus dem Fahrzeug!



4 Kreuzung Steigstraße - Estenfelder Straße

Uneinsichtige Kreuzung zum Teil ohne begehbare Gehsteige
Vermeide die Überquerung der Steigstraße von der Estenfelder Straße kommend ganz!



3 Querung Estenfelder Straße auf Höhe der Kühlenbergstraße

Wenig gesicherte Straßenüberquerung
Hier gibt es zwei vorgezogene Podeste am Gehsteig in der Nähe der Verkehrshelferschilder, dort sollst du die Straßen überqueren.
Achte auch auf die Anweisungen der Verkehrshelfer!